

MULAS & CHARTER

Yacht Broker and Charter

Alpa 42 Fly - ID 988

| | | | | | |
|--------------|----------|-----------|----------|--------------|-----------|
| Lunghezza | 12.98 | Larghezza | 4.05 | Pescaggio | 1.98 |
| Dislocamento | 11.500kg | Rina | 2013 | Anno | 2003/2005 |
| Velocità Max | 32 | Motori | 2 | Potenza | 450hp |
| Marca | Cummins | Modello | n.d. | Trasmissione | Asse |
| Ore moto | 320 | Cabine | 3 | Servizi | 2 |
| Materiale | Vtr | Bandiera | Italiana | Visibile | Sicilia |

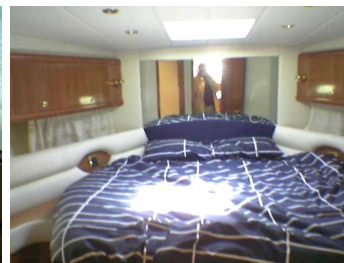
Interni

Cabina armatore - Cabina di poppa - Cabina ospiti - Salone - 2 bagni - Cucina con fornello a gas - Piano cottura in vetroceramica - lavandino - frigo e congelatore - rivestimenti in pelle -

Strumentazione ed Equipaggiamenti

4 batterie - Carica batterie - antenna TV - Tendalini - Tergicristallo con impianto di lavaggio - Salpa ancora elettrico - Passerella idraulica - flaps - Elica di prua - Log/Eco - Fishfinder - Bussola - GPS - VHF - Impianto antincendio - Camminamenti laterali e spiaggetta in teak - Presa 220V banchina - Boiler - autoclave - ancora con catena - 4 pomper sentina - doccia esterna calda/fredda - tavolo pozzetto - postazione di comando interna e 2° postazione di comando su fly - contamiglia - teli e capottine in tela -

Foto



Prezzo € 220.000,00 - Leasing in corso

Informazioni ritenute corrette ma non garantite ai fini contrattuali, trasmesse in buona fede dal proprietario senza alcuna responsabilità.

www.mulascharter.com

Mulas & Charter S.r.l - Via Mergellina, 9 - 80122 Napoli
Tel 081.5752322 - Fax 081.19567454 - info@mulascharter.com